

ŘEZ B-B'

STŘ1

STŘ2

PŘEDPOKLÁDANÁ STÁVAJÍCÍ STŘEŠNÍ SKLADBA

- ŽIVIČNÁ KRYTINA
- POLSID, VČETNĚ VĚTRACÍCH KANÁLKŮ
- HERAKLID
- STRUSKOPISEK VE SPÁDU (2-3 %) cca průměrná mocnost 200 MM
- STROPNÍ PANEL
- VNITŘNÍ OMÍTKA

50 MM

25 MM

240 MM

10 MM

STROPNÍ A STŘEŠNÍ KONSTRUKCE

- STŘEŠNÍ SUCHOMILNÉ ROSTLINY
- VEGETAČNÍ SUBSTRÁT PRO SUCHOMILNÉ ROSTLINY
- FILTRAČNÍ TEXTILIE ZE 100% PP (FİLTEK 200)
- NOPOVÁ FOLIE S PERFORACEMI NA HORNÍM POVRCHU
- SEPARAČNÍ TEXTILIE ZE 100% PP (FİLTEK 300)
- STŘEŠNÍ FOLIE URČENÁ PRO VEGETAČNÍ STŘECHY DEKPLAN 77
- SEPARAČNÍ TEXTILIE ZE 100% PP (FİLTEK 300)
- TEPELNÁ IZOLACE X-EPS 150
- TEPELNÁ IZOLACE VE SPÁDU 2 CM/MM EPS
- PAROTĚSNÁ ZÁBRANA Z SBS MODIFIKOVANÉHO ASFALTU
- S NOSNOU VLOŽKOU Z AL FOLIE KAŠIROVANOU SKLENĚNÝMI VLÁKNY
- GLASTEK 40 AL MINERÁL
- PENETRAČNÍ ASFALTOVÝ NÁTĚR DEKPRIMER
- STROPNÍ PANEŁY SPIROLL

tl. 120,0 mm

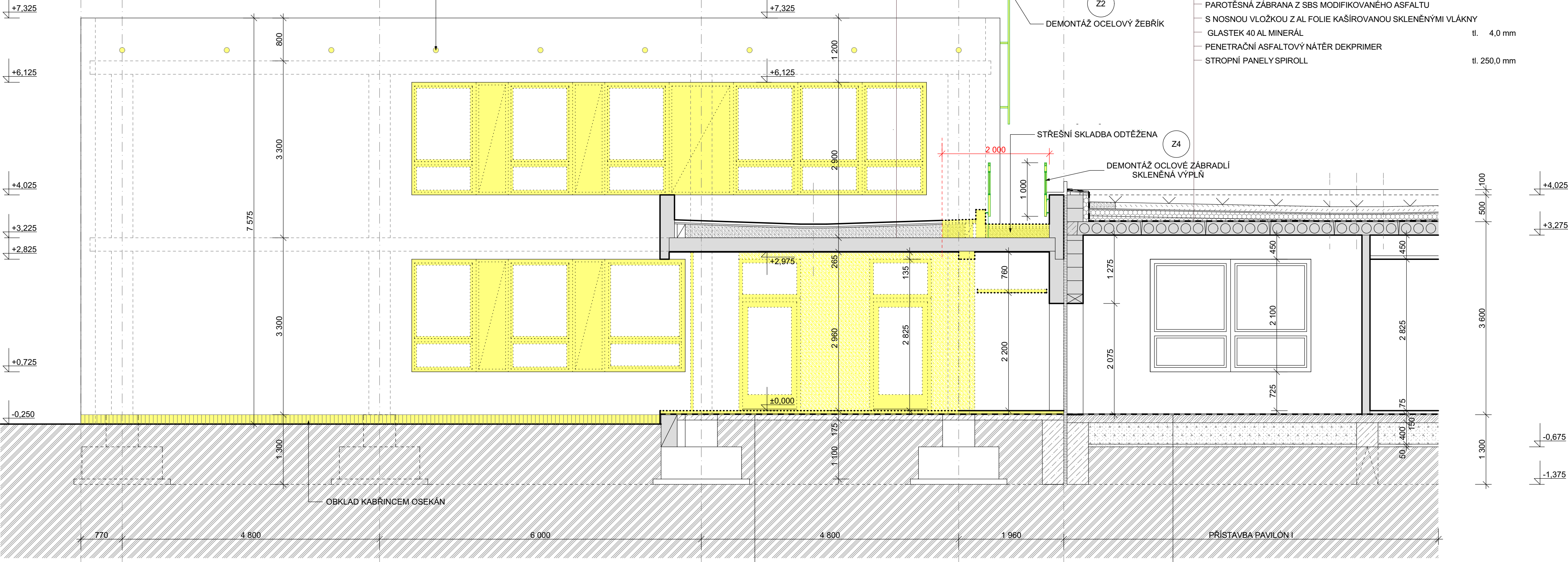
tl. 20,0 mm

tl. 120,0 mm

tl. 20 - 180,0 mm

tl. 4,0 mm

tl. 250,0 mm



PŘEDPOKLÁDANÁ STÁVAJÍCÍ PODLAHOVÁ SKLADBA

- KERAMICKÁ DLAŽBA DO CEMENTOVÉHO LOŽE
- BETONOVÁ MAZANINA
- HYDROIZOLACE
- PODKLADNÍ BETON
- ROSTLÁ ZEMINA

25 MM - ODSTARNĚNO

50 MM

100 MM

STÁVAJÍCÍ PODLAHOVÁ KONSTRUKCE

- SKLADBA BUDE DOPLNĚNA
- HYDROIZOLACE
- ŽELEZOBETOVÁ PODKLADNÍ DESKA
- GEOTEXTILIE 500 g/m²
- HUTĚNÝ NÁSYP Z PĚNOSKLA zrnitost 0 - 63 mm
- GEOTEXTILIE 200 g/m²
- VYROVNÁVACÍ VRSTVA ZE ŠTĚRKOPÍSKU
- ROSTLÁ ZEMINA

75 MM

100 MM

400 MM

100 MM

PD1

PD2

±0,000 = 252,95 m.n.m. - Úroveň stáv. podlahy v přízemí u vstupu

ZODPOVĚDNÝ PROJEKTANT	VYPRACOVAL	TECHNICKÁ KONTROLA	Architektonická kancelář Ing. arch. Jaroslav Chvátal IČ: 12124036	
Ing. arch. Jaroslav Chvátal	Ing. Zdeněk Heinz	---		
INVESTOR: Statutární město Opava, Horní náměstí 382/69, Opava, Město 746 26			FORMÁT	6x A4
PROFESE: D.1.1.a. STÁVAJÍCÍ STAV / BOURACÍ PRÁCE			DATUM	10/2011
MÍSTO STAVBY: k.ú. Kylešovice, parc.č. 1153/98			STUPEŇ	DPS + DVZ
MŠ LIPTOVSKÁ - REKONSTRUKCE ZMĚNA ÚČELU UŽÍVÁNÍ STAVBY Z KNIHOVNY A HUDEBNÍHO STUDIA NA MATEŘSKOU ŠKOLU			Č. ZAKÁZKY	104/2022
			MĚŘÍTKO	Č. VÝKRESU
ŘEZ B-B'			1:50	D.1.1.a-05